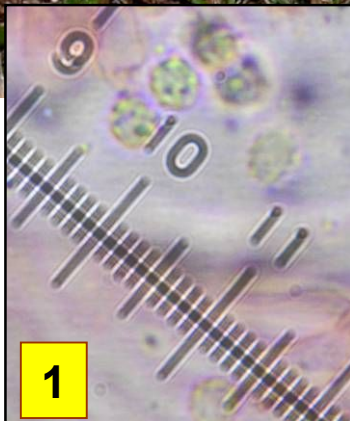
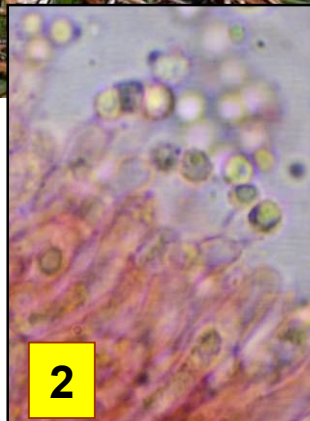




Conifères



1



2

1 : Spores 3,5- 4,5 x 2,5- 3,5 μm ,
sphériques, échinulées, hyalines,
non amyloïdes.
2 : Basides clavées, 25-30 x 4-6 μm ,
tétrasporiques, non bouclées.



Aiguilles
de pins

Chapeau bleu-noir puis noir, zoné, déprimé, bosselé, feutré, avec une marge mince, aigüe, grisâtre. Aiguillons blancs avec une teinte bleutée puis gris-brun. Sporée blanche. Pied noir, feutré, souvent aminci vers la base et enfoui dans le substrat. Chair zonée, noire avec une structure double, à saveur douce et odeur de « maggi ». Le KOH vire au vert sur la chair.

Dans les aiguilles de pins.

Pelouse-pinède d'Arvaux, maille 3022D22, le 29 octobre 2016.



Peu
fréquent

► Les *Phellodon* sont bien caractérisés par des carpophores stipités, terricoles, à chapeau velouté à squamuleux, un hyménium avec des aiguillons blanchâtres puis grisâtres, une sporée blanche, une chair fibreuse plus ou moins zonée, à odeur de « maggi » surtout à dessiccation.